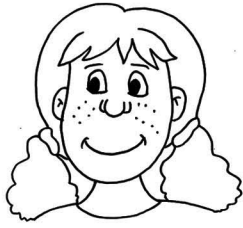


Verbinde und male an.



Anna



Christine



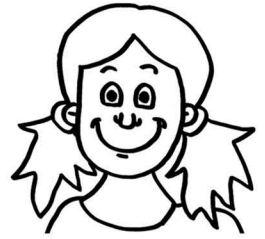
Tina



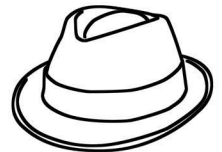
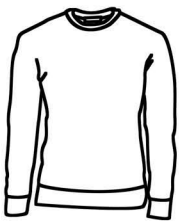
Marie



Katrin



Emma



Vorlese- oder Selbstlesetext zur Übung

Anna trägt einen roten Hut.  
Christine trägt ein grünes Kleid.  
Tina trägt eine orange kurze Hose.  
Marie trägt einen gelben Rock.  
Katrin trägt einen blauen Pullover.  
Emma trägt eine braune Hose.